

Empresa Distribuidora de Electricidad del Norte
EDENORTE

DEPARTAMENTO DE NORMAS/4

NORMAS DE DISTRIBUCION

FICHA DE MATERIALES NORMADOS

decon

DEUTSCHE ENERGIE-CONSULT

Unidad:
Pieza

Fecha: 1

Código:

Descripción:

GRAPA DE RETENCION Recto, aleación de aluminio con terminal en clevis, todos los pasadores en materiales tienen que ser galvanizado según ASTM 356

ABRASADERA: 13 mm (1/2 pulg)

MARCAS: Las siguientes características estarán grabadas de forma legible e indeleble

- * Marca o logotipo del fabricante
- * Modelo según catálogo
- * Mes y año del fabricación
- * Resistencia mecánica

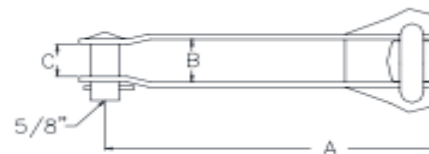
CARACTERISTICAS

- * Diámetro mínimo admisible : 11 mm (7/16")
- * Diámetro máximo admisible: 17.5 mm (5/8")
- * Resistencia mecánica mínima : 35.58 kN
- * Número mínimo de pernos: 2
- * Tipo de fijación: Clevis.



GAMA CONDUCTOR

min	max.
2/0 AL - ACSR	4/0 AL - ACSR



DIMENSIONES APROXIMADAS

A	220 (8-21/32)
B	31 (1-1/4")
C	19 (3/4")
D	41 (1-39/64")
E	25,4 (1")

Uso:
Final de recorrido de los conductores de AL y ACSR

Comentario:

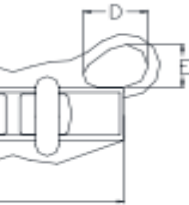
GRAPA DE RETENCION
2/0 AWG A 4/0 AWG

	No Item: C-15b
--	-------------------

11/05/2015

1006694

U, accesorios y otros



MADAS

